



Das BZ Pflege bietet
viele Möglichkeiten für
kreatives und
effizientes Arbeiten.

Elisabeth Röthlisberger, Leiterin Lehrgang
PraxisbegleiterIn Basale Stimulation

Der Campus ist farbig,
lichtdurchflutet, trans-
parent – ein innovativer
Wissensort!

Barbara Schmid, Leiterin Ausbildung



Im Grossraumbüro
sind Kontakte schnell
geknüpft.

Elisabeth Jenni-Zulliger, Berufsschullehrerin HF



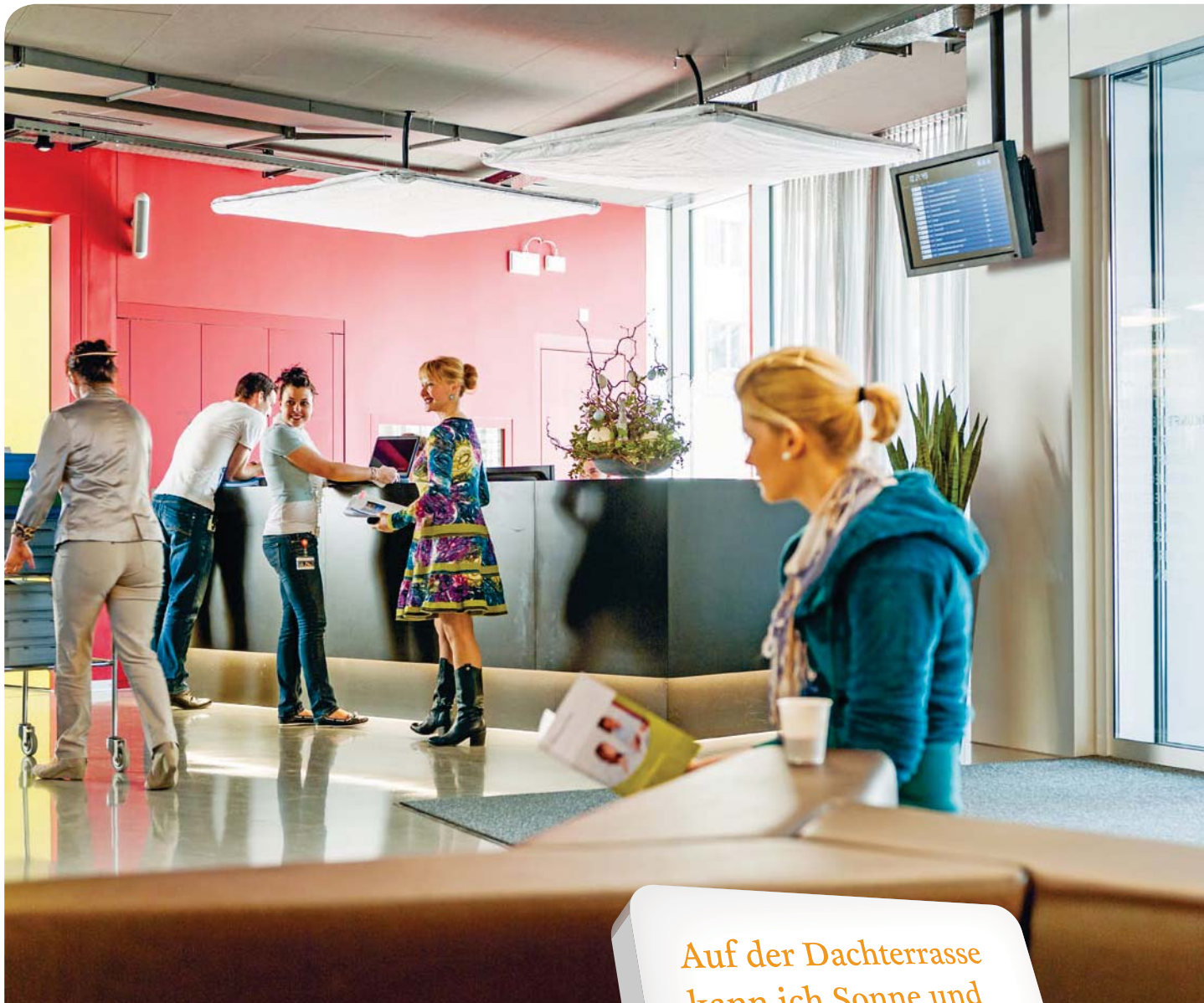
Der Campus ist durch
die moderne und freund-
liche Architektur ein
Gewinn für das Quartier
Ausserholligen.

Elisabeth Vogt, Leiterin Weiterbildung



**Die LTT-Räume
vermitteln richtiges
Spital-Feeling.**

Florian Kruse, Student 11-09 V011 HF Pflege-ABS



Auf der Dachterrasse
kann ich Sonne und
frische Luft tanken.

Doris Niggli, Berufsschullehrerin NDS HF
Intensivpflege Erwachsene

Hier fühle ich mich
sehr wohl.

Gerda Anthamatten, Studierende HF
Pflege/KHS 11-09 V014



Ein super Aushänge-
schild für eine moderne
Ausbildung in der Pro-
fession Pflege!

Annegret Höschele, Leiterin Marketing
Ausbildung und Eignungsabklärung



Ich genieße das echte
Schul-Feeling auf dem
Campus!

Demet Caglar, HR-Assistentin




Der Campus stellt neue
Herausforderungen, die
mich motivieren.

Stipo Skoko, Hauswart



Im Campus kann ich
Erfahrungen austau-
schen und fürs Leben
lernen.

Michèle Rohrer, Studierende HF Pflege
10-03 15. SG

A photograph of a computer lab with several students. In the foreground, a student with glasses and a dark shirt is looking at a monitor. Behind her, another student with long brown hair is pointing at a monitor further down the row. Other students are visible in the background, also working at computers.

**Ich finde, wir sind eine
coole Schule!**

Cornelia Gerber, Studierende HF Pflege
11-09 R020

**Im Campus sind wir
viele – und gemeinsam
können wir etwas
bewegen.**

Stefan Luzi, Studierender HF Pflege
10-03 15. SG

Die Vielfalt unter dem
Campusdach ist eine
Bereicherung.

Carola Sroka, Berufsschullehrerin HF



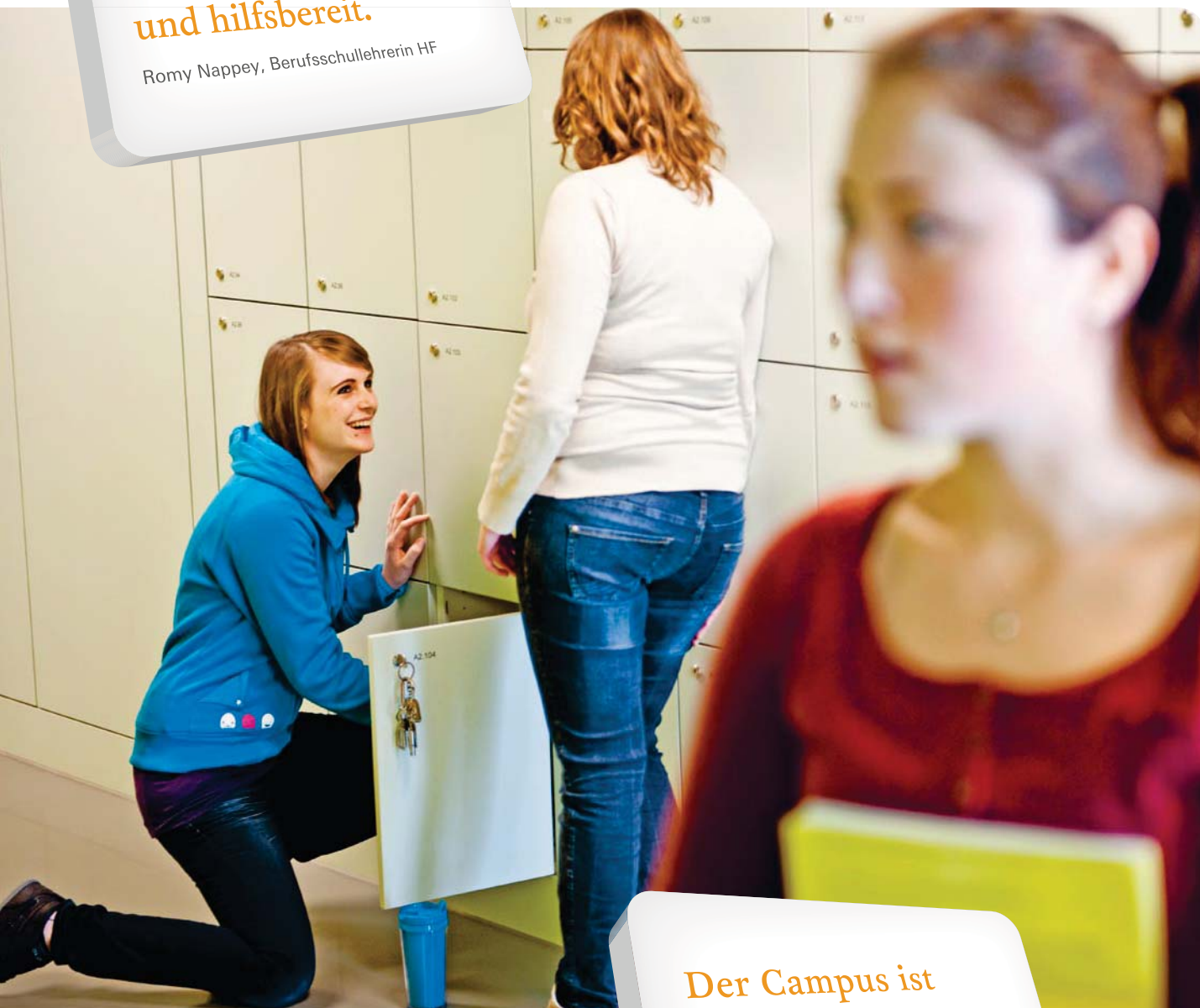
Der fachliche Austausch
ist sehr wertvoll und die
Stimmung toll.

Sabine Eze, Assistentin Weiterbildung,
Verantwortliche Dozierendenmanagement



Die Menschen sind auf-
gestellt, rücksichtsvoll
und hilfsbereit.

Romy Nappey, Berufsschullehrerin HF



Der Campus ist
ein Begegnungsort.

Kurt Hirsbrunner,
Leiter Praktikumsbewirtschaftung

Als Velofahrende
fühle ich mich hier
willkommen.

Irène Marti Anliker, stv. Leiterin Weiterbildung





Berner **Bildungszentrum Pflege**

